

РУКОВОДСТВО
к оформлению презентации Заявителя
для защиты проекта на Экспертном совете Фонда

Уважаемый Заявитель!

Для вашего удобства и в целях соблюдения Стандартов ФРП мы подготовили настоящее Руководство к оформлению презентации, необходимой для защиты проекта на Экспертном совете Фонда.

Обратите внимание, что предлагаемый вид презентации содержит всю необходимую и достаточную информацию для принятия решения о финансировании проекта.

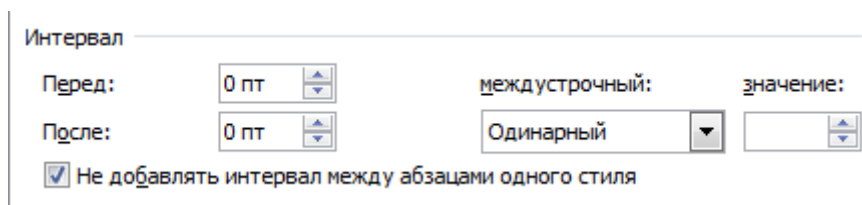
Просим вас соблюдать указанные требования и строго следовать приведенным шаблонам презентации.

Общие правила ко всем слайдам

1. На каждом слайде в правом верхнем углу присутствует отметка «Обязательный слайд» или «Не обязательный слайд». На усмотрение Заявителя «Не обязательный» слайд может не заполняться. Маркировка слайда удаляется перед размещением презентации в Личном кабинете Заявителя.



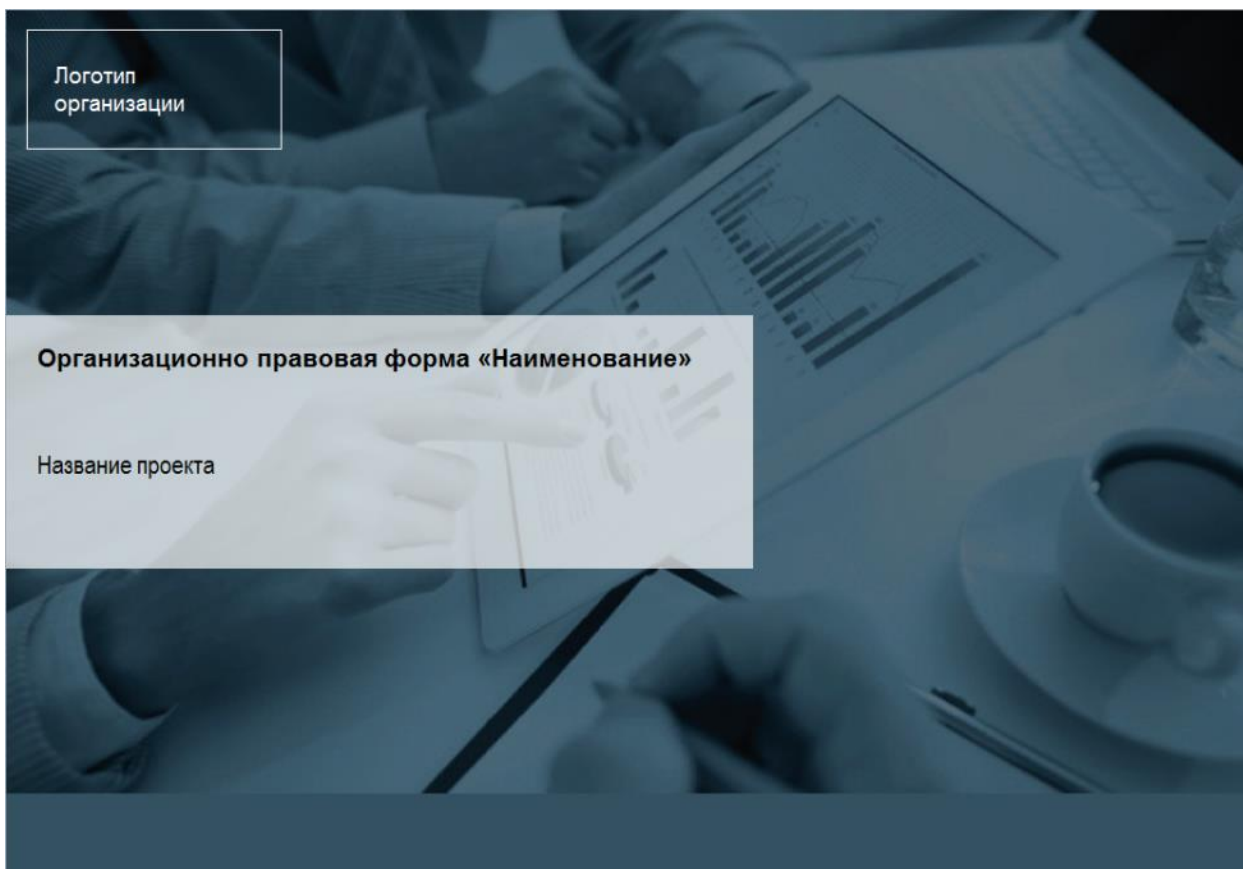
2. Запрещается изменять шрифт, его начертания, размер и цвет.
Шрифт: **Arial и Arial Narrow**
Размер шрифта: **16 пт.**
Цвет **Чёрный**



3. Допустимо изменение количества строк набора текстовых блоков, если на слайде остается достаточное количество свободного места.
4. Все графики содержатся в прилагаемом Excel файле. Необходимо обновить данные и скопировать-вставить (copy-past) их на соответствующий слайд.
5. Все суммы указываются в млн руб. (214 млн руб.)
Допускается указание суммы не более чем с одним знаком после запятой (214,3 млн руб.), в этом случае применяется математическое округление.
6. На нижней плашке темно-синего цвета предусмотрено место для логотипа Заявителя, рядом с логотипом ФРП.



Титульный лист



1. В поле «Логотип организации» размещается логотип Заявителя.
2. В поле Организационно-правовая форма «Наименование» указывается организационно-правовая форма кратко (ООО, ПАО, ЗАО и т.п.), а название полностью.
3. Название проекта указывается в соответствии с названием проекта в Личном кабинете Заявителя.

О компанииОБЯЗАТЕЛЬНЫЙ
СЛАЙД

Организационно-правовая форма «Наименование Заявителя» – лидер среди производителей на территории России, работаем с 2011 года и т.п.

13 лет на рынке**25** видов продукции

- ...
- ...
- ...
- ...

Наши потребители

1

ЛОГОТИП
ЗАЯВИТЕЛЯ

1. О компании.
 1. В поле Организационно-правовая форма «Наименование Заявителя» указывается название компании Заявителя – инициатора проекта и в 2-3 строках краткое описание текущего положения на рынке и дата основания компании. В случае, когда компания создается под конкретный проект – указывается год регистрации компании.
 2. В поле «лет на рынке» указывается срок существования компании, в поле «виды продукции» - количество видов различной продукции, выпускаемой компанией.
 3. Буллиты ниже отображают основные вехи развития компании или особые достижения.
2. Наши потребители.
 1. В данном пункте указываются текущие потребители. В отведенных ячейках размещаются логотипы компаний. Вместо ячеек допускается размещение списка потребителей.

Структура собственников (%)



■ Частное лицо 1
 ■ Частное лицо 2
 ■ Компания 1
 ■ Компания 2

Основные показатели займа

P Сумма **000 млн руб.**
0000 Срок **00 мес.**

**ОБЯЗАТЕЛЬНЫЙ
СЛАЙД**

Программа финансовой поддержки

↻ Указать программу поддержки

Обеспечение займа

- Банковская гарантия **000 млн руб.**
- Акции компании **000 млн руб.**
- Залог недвижимости **000 млн руб.**
- Залог оборудования Заёмщика **000 млн руб.**
- Залог приобретаемого оборудования **000 млн руб.**
- Поручительства **000 млн руб.**

Конечные бенефициары

- Указываются только физические лица (конечные бенефициары Заявителя)

2



1. Структура собственников (%).
 1. Заполняется с помощью Excel файла, направляемого Заявителю вместе с шаблоном презентации.
 2. В диаграмме в соответствии с уставными документами компании указываются доли участников компании Заявителя, как юридических, так и физических лиц.
2. Конечные бенефициары.
 1. Указываются только физические лица – конечные бенефициары Заявителя.
3. Основные показатели займа.
 1. Указывается сумма займа в миллионах рублей и срок займа в месяцах.
4. Программа финансовой поддержки.
 1. Информацию по заполнению данного пункта можно найти в ЛК в разделе «Описание проекта» п. 3 Программа финансовой поддержки.
5. Обеспечение займа.
 1. Указывается согласованное с Фондом обеспечение. Нерелевантные пункты удаляются.

Слайд № 3

Предпосылки для реализации проекта

РЕКОМЕНДУЕМЫЙ РАЗМЕР
ШРИФТА НЕ НИЖЕ 16 ПТ.

НЕОБЯЗАТЕЛЬНЫЙ
СЛАЙД

Внешние

- Высокий рыночный потенциал. Общий объём рынка - ... млн/млрд./трлн. рублей. Ежегодный рост составляет более ... %
- Высокая доля импортных товаров на рынке...
- Отсутствие аналогов на российском рынке...
- Низкая себестоимость по сравнению с конкурентами...
- Высокий экспортный потенциал...

Внутренние

- Наличие высококвалифицированных специалистов...
- Опыт на рынке производимой продукции...
- Наличие необходимых производственных мощностей...
- ...
- ...

3

логотип заказчика



1. Предпосылки для реализации проекта.
Указываются основные предпосылки для реализации проекта.

Данный слайд не является обязательным.

Слайд № 4

Описание продукта

- Наименование продукта
Наименование кратко
- ✓ Преимущества продукта
 - Преимущество №1
 - Преимущество №2
 - Преимущество №3
- ✓ Уровень локализации продукта*
Значение в % (распределение по годам, если известно)
- Место расположения производства
Регион Российской Федерации,
Город/Населенный пункт

* - при выходе на 100% мощность производства

Поставщики

Потенциальные потребители

ОБЯЗАТЕЛЬНЫЙ
СЛАЙД

4

логотип заявителя



1. Описание продукта.
 1. Наименование продукта. В данном пункте кратко опишите продукт не раскрывая его особенностей и характеристик.
 2. Преимущества продукта. Данный пункт необходимо заполнить тезисно, подробно не описывая преимущества продукта, раскрыть суть пунктов вы сможете на защите проекта на Экспертном совете.
 3. Место расположения производства. В этом пункте необходимо указать не офис компании Заявителя, а именно место производства продукта.
2. Уровень локализации продукта (УЛ, %) рассчитывается по формуле:

$$УЛ = \left(1 - \left(\frac{\text{стоимость импортного сырья и комплектующих в единице продукции}}{\text{себестоимость единицы продукта}} \right) \right) * 100\%$$

При этом расчёт осуществляется для значений, планируемых на момент выхода производства на полную мощность.

Также допускается отражение показателя в динамике по годам.



3. Поставщики.

Разместите здесь логотипы компаний или список поставщиков сырья, оборудования как российских, так и импортных.

4. Потенциальные потребители.

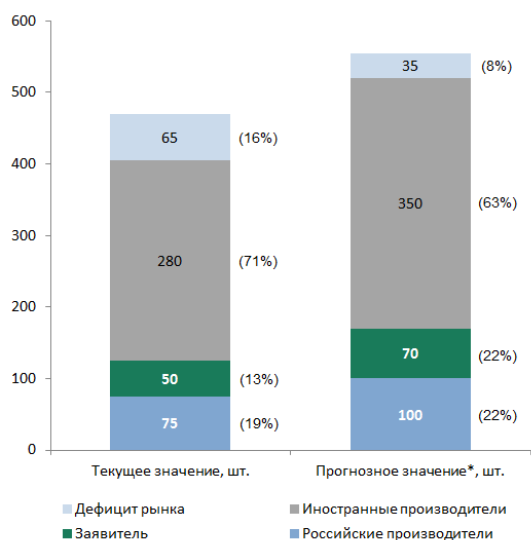
Указываются потенциальные потребители продукции проекта.

Обратите внимание, этот слайд не является обязательным, по вашему желанию вы можете не заполнять его и удалить, в таком случае не забудьте поменять нумерацию слайдов.

Рынок сбыта

ОБЯЗАТЕЛЬНЫЙ
СЛАЙД

Объем российского рынка



* - прогнозируемый объем российского рынка продукции при выходе на 100% мощность производства

Экспортный потенциал

Прогнозируемая доля экспорта продукции при 100% мощности производства



Страны, куда планируется экспорт продукции:

- Германия
- Казахстан
- Турция

Основные конкуренты

5

ЛОТОВЫЙ ЗАЯВИТЕЛЬ

ФРП

- Объем российского рынка (для продукта проекта)
 - Текущее значение

Указывается текущая емкость рынка в количественном выражении и распределение долей между участниками рынка.

На графике отдельно указываются текущая доля российских и иностранных производителей, доля Заявителя и возможный дефицит рынка.
 - Прогнозное значение

Указывается прогнозная емкость рынка в количественном выражении и распределение долей между участниками рынка для момента выхода производства на 100% мощность.

На графике отдельно указываются прогнозная доля российских и иностранных производителей, доля Заявителя и возможный дефицит рынка.
- Экспортный потенциал
 - Указывается прогнозная доля выручки, получаемой от экспорта продукта проекта для момента выхода производства на 100% мощность.
- Основные конкуренты
 - Указываются основные конкуренты компании в части реализации продукта проекта.

Структура создания продукта в рамках проекта

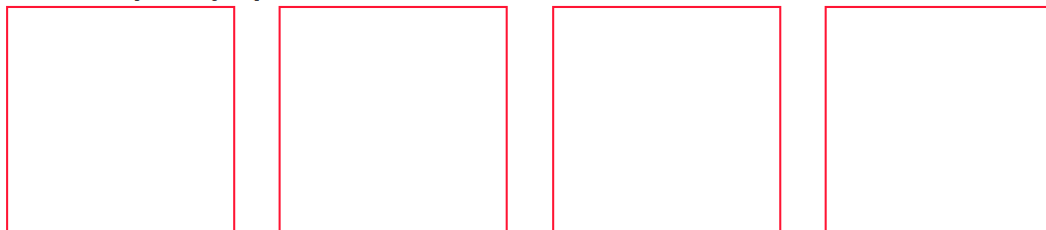
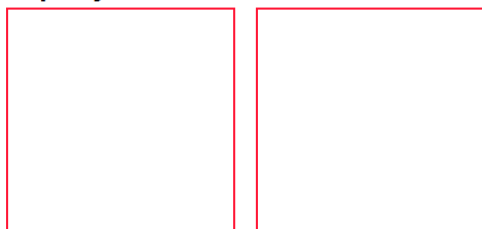
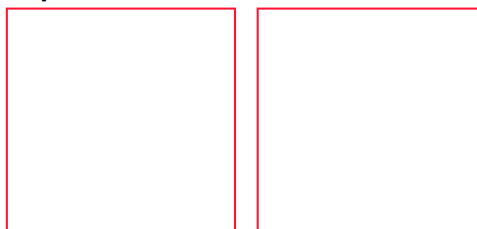
НЕОБЯЗАТЕЛЬНЫЙ
СЛАЙД



* Проведение ОТР и ОКР; технические и иные испытания; патентные исследования и патентование; контрольно-сертификационные процедуры; приобретение расходных материалов для всего вышечисленного)
 ** Адаптация оборудования и инженерных коммуникаций для внедрения разработок в серийное производство; проектно-исследовательские работы; разработка проектной документации для объектов кап. строительства, включая необходимые заключения и разрешения от инжиниринговых служб)

ВНИМАНИЕ! Заполняется для проектов, имеющих потенциал к импортозамещению.

1. Структура создания продукта в рамках проекта.
 Под «исполнителем» понимается юридическое лицо исполнитель этапа с указанием страны регистрации данного юридического лица.
 В пункте «страна» **зеленым** цветом выделяется Россия, все остальные страны выделяются **красным** цветом.

Фотоматериалы по проектуОБЯЗАТЕЛЬНЫЙ
СЛАЙД**Общие фотографии****Продукт****Производство**

1. Фотоматериалы по проекту.
На слайде 6 размещаются фотографии, относящиеся к реализации проекта.

В разделе «Общие фотографии» размещаются: производственные здания и сооружения, общие планы производственного процесса.

Раздел «Продукт» - изображения продукта крупным планом.

Раздел «Производство» - изображения цехов, аппаратов и прочих производственных процессов.

Финансовое состояние организации
(поручителя, группы компаний)ОБЯЗАТЕЛЬНЫЙ
СЛАЙД

Показатель	2013 г.	2014 г.	2015 г.	_ кв. 2016 г. <small>(за последний отчетный период)</small>
Выручка (млн руб.)	2 873	2 470	3 548	2 470
Чистая прибыль (млн руб.)	- 60	- 107	50	- 107
Основные средства (млн руб.)	1 005	950	928	950
Чистые активы (млн руб.)	738	631	526	631
Займы и кредиты (млн руб.)	1 141	1 207	1 208	1 207
ЕБИТДА (млн руб.)	892	1 076	356	1 076
Долг/ЕБИТДА	10,0	15,5	25,2	15,5

1. Финансовое состояние организации.
Заполняется на основании бухгалтерской отчетности Заявителя в соответствии с документами «Бухгалтерская отчетность» и «Пояснительная записка к бухгалтерской отчетности» за прошедшие периоды.
Аналогичный слайд заполняется для поручителей (юридических лиц) и группы компаний, в случае наличия консолидированной отчетности группы.

Слайд № 9

Статьи затрат	Смета проекта		Средства софинансирования (млн руб.)	Средства займа (млн руб.)	Итого (млн руб.)
	Софинансирование	Заём Фонда			
	620 млн руб.	60 млн руб.			
			или 9 % от затрат на проект		
	ОБЯЗАТЕЛЬНЫЙ слайд				
Научные исследования <small>(научные и иные исследования в интересах проекта, включая аналитические исследования рынка)*</small>			100	x	100
Разработка нового продукта/технологии			100	50	150
Оборудование для ОКР <small>(приобретение или использование специального оборудования для проведения необходимых опытно-конструкторских работ, и отработки технологии, включая создание опытно-промышленных установок)*</small>					
Разработка ТЭО <small>(разработка технико-экономического обоснования инвестиционной стадии проекта, предвестционный анализ и оптимизация проекта, включая аналитические исследования рынка)*</small>			30		30
Патенты <small>(приобретение прав на результаты интеллектуальной собственности у российских правообладателей)*</small>					
Инжиниринговые услуги			20	10	30
Государственная экспертиза проектной документации					
Разработка рабочей документации для объектов капитального строительства				x	
Приобретение технологического оборудования <small>(приобретение технологического оборудования, его монтаж, наладка и иные мероприятия по его подготовке для серийного производства)*</small>					
Общесозидательные расходы, связанные с выполнением работ по Проекту			70		70
Строительство и реконструкция объектов капитального строительства				x	
Прочие капитальные вложения в проекте: приобретение зданий, сооружений, земельных участков, иные вложения			300	x	300
Итого			620	60	680

* данная расшифровка приведена исключительно в информационных целях, удалите её перед отправкой презентации

9

ЛОГОТИП ЗАКАЗЧИКА



1. Смета проекта.
Заполняется согласно смете проекта, размещённой в ЛК (Резюме проекта).

Верхняя часть слайда заполняется в соответствии с данными сметы.

Ожидаемые финансовые показатели по проекту

**ОБЯЗАТЕЛЬНЫЙ
СЛАЙД**

NPV Чистая приведенная стоимость

24,7 млн руб.

IRR Внутренняя норма доходности

23 %

PBP Период окупаемости

6,8

DPBP Дисконтированный период окупаемости

14 лет

Рентабельность по чистой прибыли

18,7 %

Коэффициент DSCR на момент окончания инвестиционной фазы

1,72

Показатели на момент достижения планового объема производства (100% мощности) :

Рентабельность по EBITDA

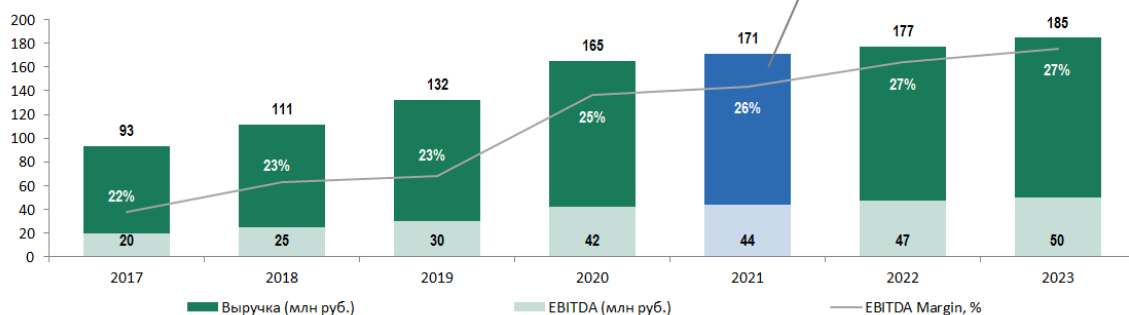
43,7 %

Выручка

171 млн руб.

Прогноз выручки / EBITDA по проекту

(млн руб.)



1. Ожидаемые финансовые показатели по проекту.
Данные отраженные в этом разделе вы можете получить из результатов Финансово-экономической экспертизы. Результаты экспертизы доступны в ЛК.
2. Прогноз выручки / EBITDA по проекту (млн руб.).
Заполнить данный график поможет Excel файл, который вы получили вместе с шаблоном презентации.

Планируемые целевые показатели по проекту*

**ОБЯЗАТЕЛЬНЫЙ
СЛАЙД**

Наименование показателя	2017	2018	2019	2020	2021	2022	2023	Итого за весь срок пользования займом
Объем налоговых поступлений в бюджеты различных уровней (млн руб.)	17	21	25	34	37			113
Объем средств частных инвесторов, привлекаемых для реализации дополнительно к сумме займа (млн руб.)	152	134	211	231	240			841
Количество высокопроизводительных рабочих мест (шт.)	12	16	20	23	27			81
Суммарный объем выручки от реализации проекта (млн руб.)	100	150	170	130	150			600
Количество заявок, поданных на регистрацию объектов интеллектуальной собственности (шт.)	-	-	2	-	-			4

*за счет средств предоставленного займа

1. Планируемые целевые показатели по проекту.
Заполняется согласно смете проекта, размещённой в ЛК (Резюме проекта).

ВНИМАНИЕ!

Указаны показатели за период, соответствующий сроку займа - 5 лет или иной срок займа в зависимости от выбранной программы финансирования и выбора срока займа самим Заемщиком.

Заключение договора займа осуществляется с указанием целевых показателей не ниже, чем заявленные в резюме проекта и представленные Экспертному совету на данном слайде.

SWOT анализ проектаОБЯЗАТЕЛЬНЫЙ
СЛАЙД**↑ СИЛЬНЫЕ СТОРОНЫ**

- Лидер рынка
- Минимальные издержки
- ...
- ...
- ...

↓ СЛАБЫЕ СТОРОНЫ

- Низкая маржа
- Конкуренты
- Слабый бизнес-процесс
- ...
- ...

↗ ВОЗМОЖНОСТИ

- Занятие рынка
- Усиление команда
- ...
- ...
- ...

↘ УГРОЗЫ

- Санкции
- Повышение цен
- ...
- ...
- ...

1. SWOT анализ проекта
Указываются актуальные и адекватные факторы. Разделы «Слабые стороны» и «Угрозы» заполняются в объеме не менее 3 пунктов.

Уважаемый Заявитель!

Если у вас возникли вопросы, их можно задать:

1. Руководителю проекта на этапе комплексной экспертизы и подготовки к Экспертному совету;
2. специалистам консультационного центра Фонда развития промышленности, чьи данные вы всегда можете найти на сайте Фонда;
3. в Личном кабинете проекта специалисту, сопровождающему экспресс-оценку или процесс подготовки проекта для комплексной экспертизы.

Желаем удачи!